

УПТ-2500.М. 000ГЧ

Первичное применение

Справ. 2

Изм. 2 подл. Имя, Фамилия, дата

Изм. 2 дубл. Имя, Фамилия, дата

Изм. 2 Имя, Фамилия, дата

Изм. 2 Имя, Фамилия, дата

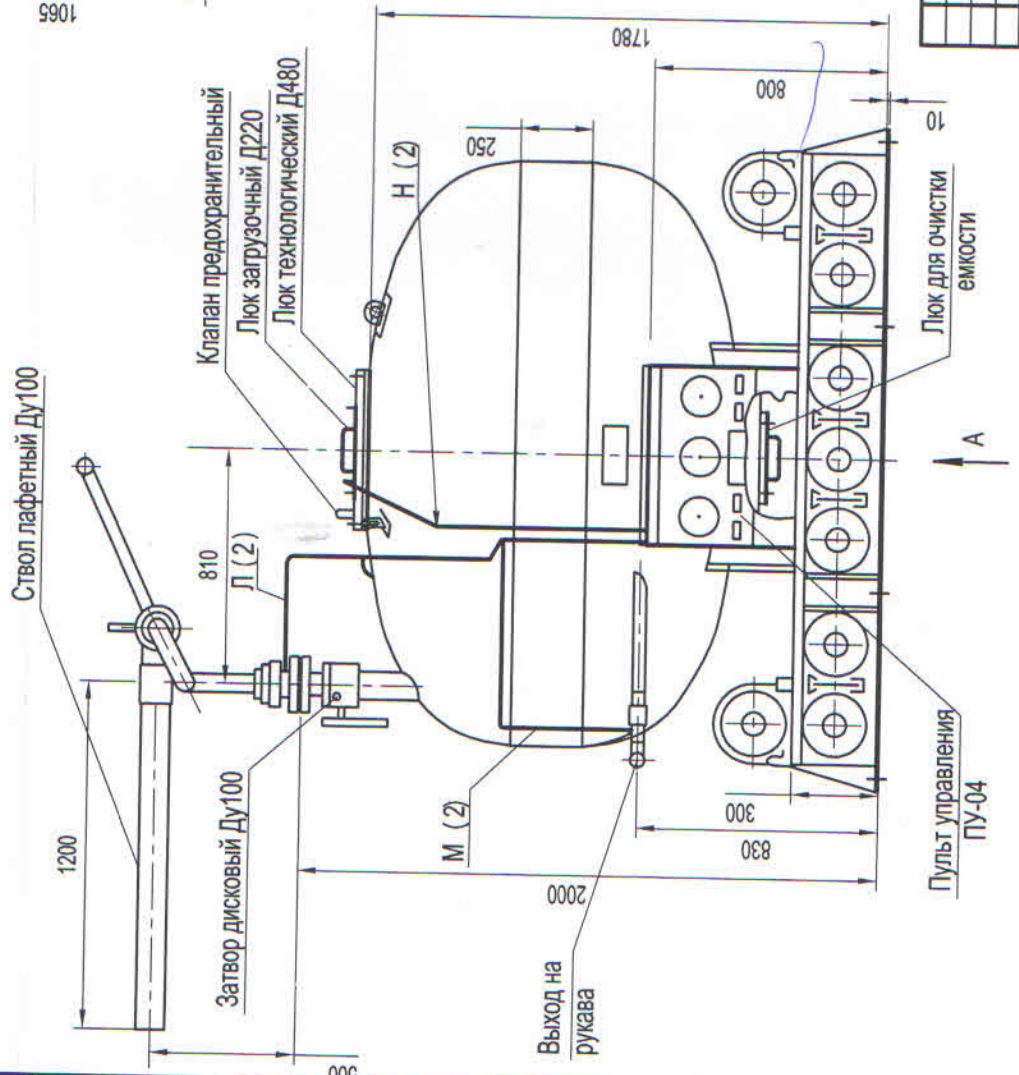
Изм. 2 Имя, Фамилия, дата

Изм. 2 Имя, Фамилия, дата

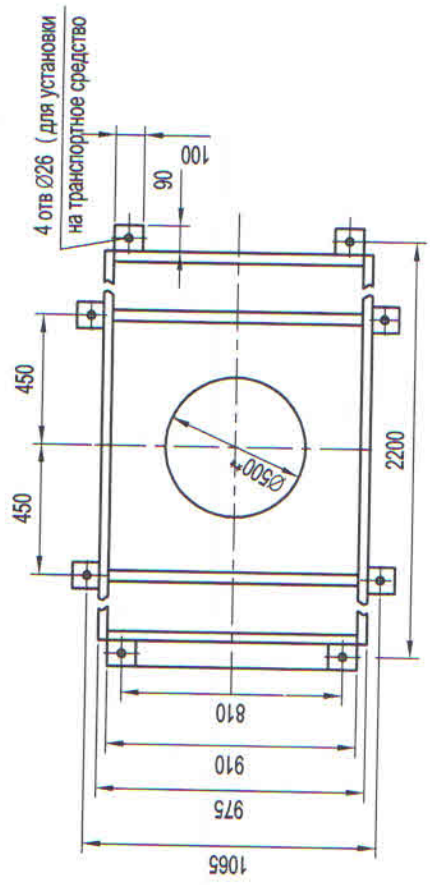
Изм. 2 Имя, Фамилия, дата

Изм. 2 Имя, Фамилия, дата

Б (2)



А (стыковочная поверхность)



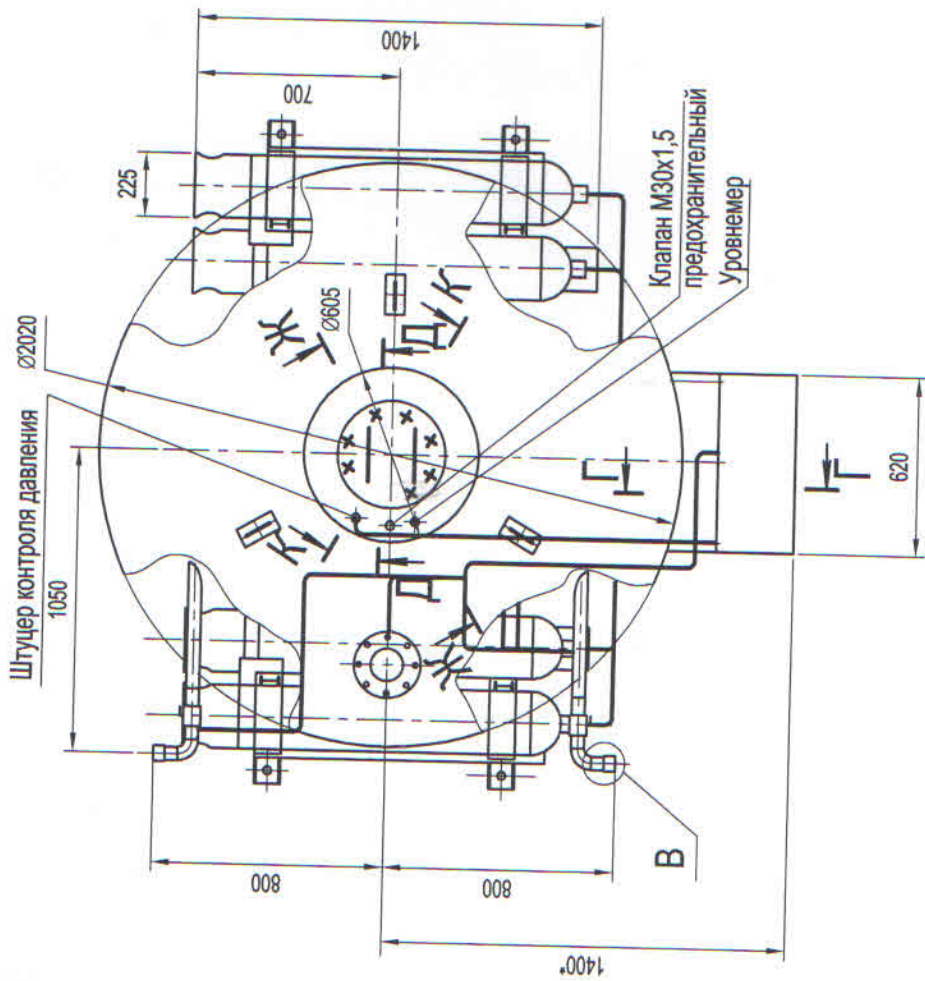
1. Баллоны воздушные 40-150 ГОСТ 949-73
2. Масса установки - снаряженная, в том числе масса огнетушащего порошка, кг - 2500^{±0,5}
3. Марка порошка "Валгалит - АВС" ТУ 2149-001-57847408-2010
4. * Размеры уточняются в процессе проектирования при установке на конкретное транспортное средство.
5. ** Размер для справок
6. Рабочее давление, МПа (кгс/см) - 0,9 - 1,0 (9-10)
7. Люк технологический - D480мм, люк загрузочный D220мм, люк для очистки D220мм.
8. Расположение выходов на рукава относительно транспортного средства уточняется заказчиком.
9. Установка комплектуется лафетным стволом с углом поворота:
 - в горизонтальной плоскости 360° (в любую сторону)
 - в вертикальной плоскости от минус 45° до 60°

Изм. Лист		№ док.м.	Юдп.	Дата	Лит.		Масса	Масштаб
Разраб.					Установка УПТ-2500М		4400	1:25
Пров.					Габаритный чертеж			
Т.контр.					Лист		Листов	2
Н.контр.					ООО "Фотон"		г. Дзержинск	
Утв.								

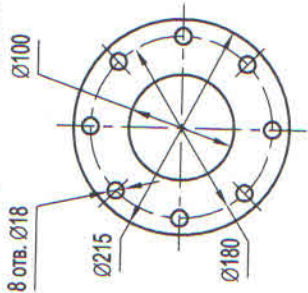
УПТ-2500.М. 000ГЧ

Согласовано	Фамилия	Подпись	Дата

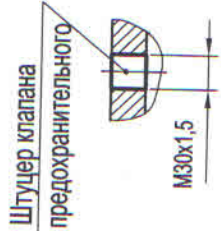
Б
Лафетный ствол
не показан



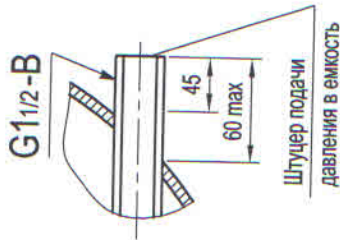
Б (1:5)
Фланец крепления лафетного ствола
8 отв. Ø18



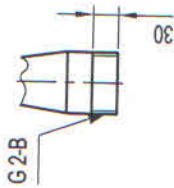
Д-Д (1:4)



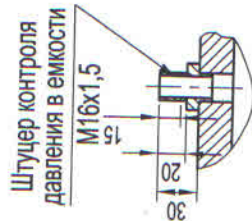
Г-Г (1:5) ○



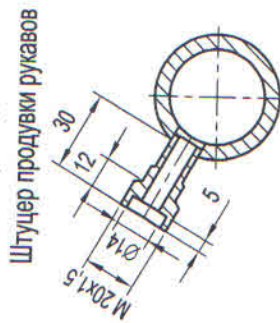
В (1:5)
Выход на рукава



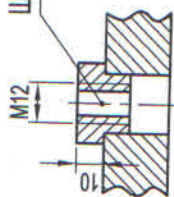
К-К (1:4) ○



Е-Е (1:2) ○



Ж-Ж (1:2) ○



Л - Магистраль продувки лафетного ствола.
М - Магистраль продувки рукавов и ручных стволов.
Н - Магистраль контроля давления в емкости и сброса давления.

Изм. №	Изм. №	Изм. №	Изм. №	Изм. №	Изм. №	Изм. №	Изм. №	Изм. №	Изм. №
Подп.	Подп.	Подп.	Подп.	Подп.	Подп.	Подп.	Подп.	Подп.	Подп.
Дата	Дата	Дата	Дата	Дата	Дата	Дата	Дата	Дата	Дата